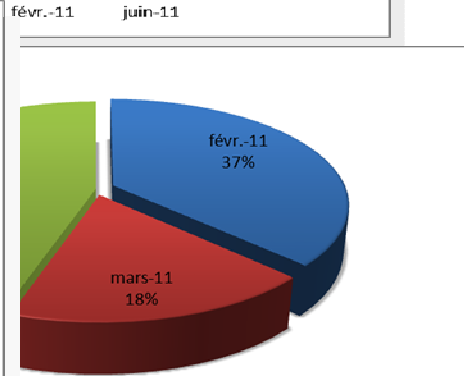
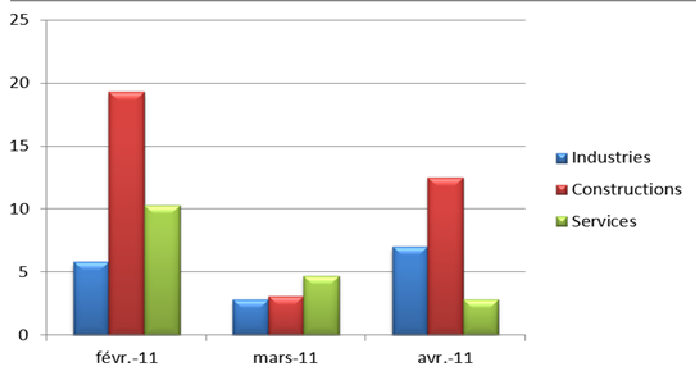
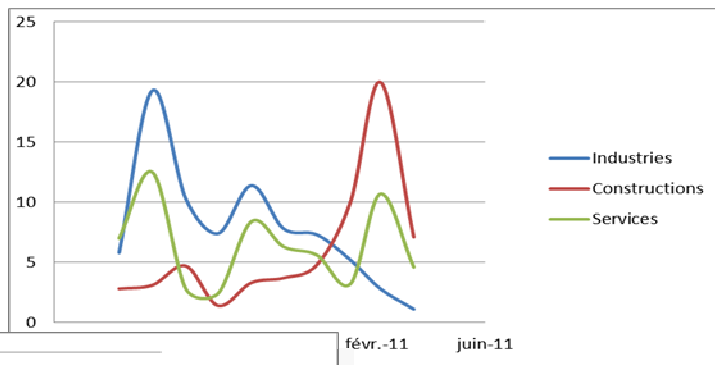


BANQUE CENTRALE DU CONGO
DIRECTION GENERALE DE LA POLITIQUE MONETAIRE ET DES OPERATIONS
BANCAIRES
DIRECTIONS DES ANALYSES ECONOMIQUES ET DES STATISTIQUES



BAROMETRE DE CONJONCTURE DE L'ECONOMIE
CONGOLAISE : SOLDES D'OPINIONS DES CHEFS
D'ENTREPRISES

AOUT 2011



AOUT 2011

Banque Centrale du Congo / Directions des Analyses Economiques et des Statistiques

BAROMETRE DE CONJONCTURE DE L'ECONOMIE DE LA RDC

Adresse 563, Boulevard Colonel Tshatshi
Kinshasa-Gombe
République Démocratique du Congo

Adresse postale B.P : 2697

Téléphone (243) 810 516 452
(243) 818 105 970
(243) 815 047 242
(243) 998 690 844

Site web <http://www.bcc.cd>

E-mail: bccdirstat@bcc.cd

Le Baromètre de conjoncture de l'économie de la RDC a été élaboré conjointement par les Directions des Analyses Economiques et des Statistiques sous la responsabilité et la supervision de la Direction Générale de la Politique Monétaire et des Opérations Bancaires.

Tous droits réservés. Les reproductions à usage pédagogique et non commercial sont autorisées sous réserve de citer la source.

TABLE DES MATIERES

	PAGES
Communiqué de presse	i
I. Synthèse	1
II. Soldes bruts d'opinions sectorielles	2
II.1 Industries manufacturières.....	4
II.2 Industries extractives.....	6
II.3 Construction.....	8
II.4 Services.....	10

BANQUE CENTRALE DU CONGO



Direction Générale de la Politique Monétaire et des Opérations Bancaires
Baromètre de conjoncture de l'Economie Congolaise

COMMUNIQUE DE PRESSE

En dépit de la baisse de leur opinion globale par rapport au mois précédent, les chefs d'entreprises demeurent confiants quant à l'évolution de la conjoncture économique au cours du mois d'août 2011. En effet, le **solde global brut d'opinions** se situe à **+6,7 %** contre **+12,9 %** en juillet dernier.

Les résultats du calcul du solde d'opinions par secteur se présentent comme suit :

Dans les **industries extractives**, la baisse de confiance de Chefs d'entreprises observée depuis le mois de juin dernier s'est poursuivie au cours du mois sous-revue. Le solde brut d'opinions dans ce secteur est tombé à **+0,0 %** contre respectivement **+33,3 %** et **+7,1 %** en juin et juillet 2011.

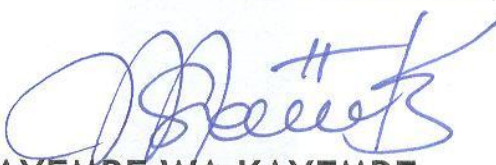
Dans le secteur des **industries manufacturières**, la confiance a fléchi après une reprise au cours du mois précédent. Le solde brut d'opinions y relatif a reculé à **-3,4 %** contre **+8,0 %** au mois de juillet 2011.

En ce qui concerne le **secteur des services**, il convient de noter que l'optimisme affiché par les chefs d'entreprises depuis le mois de mars dernier demeure. En effet, au cours du mois sous publication, **+26,5 %** des entrepreneurs jugent la conjoncture favorable contre **+25,6 %** un mois auparavant.

S'agissant du **secteur de la construction**, après un recul observé au mois de juillet dernier, le solde brut d'opinions dans ce secteur affiche une tendance à la hausse, il est passé à **+46,2 %**, contre respectivement **+66,7 %** et **+14,3 %** en juin et juillet 2011.

La Banque Centrale du Congo exprime sa gratitude à tous les chefs d'entreprises qui participent fidèlement à ces enquêtes de conjoncture et invite tout entrepreneur désireux d'adhérer à ce projet de prendre contact avec la Direction des Statistiques en envoyant un E-mail à l'adresse bccdirstat@bcc.cd ou en appelant aux numéros de téléphone **+243815047242** et **+243898630631**.

Fait à Kinshasa, le 25 AOU 2011



KAYEMBE WA KAYEMBE

Directeur Général

Baromètre de conjoncture de l'économie congolaise

Vendredi 26 août 2011

AOUT 2011

Directions des Analyses
Economiques et des Statistiques

I. SYNTHÈSE

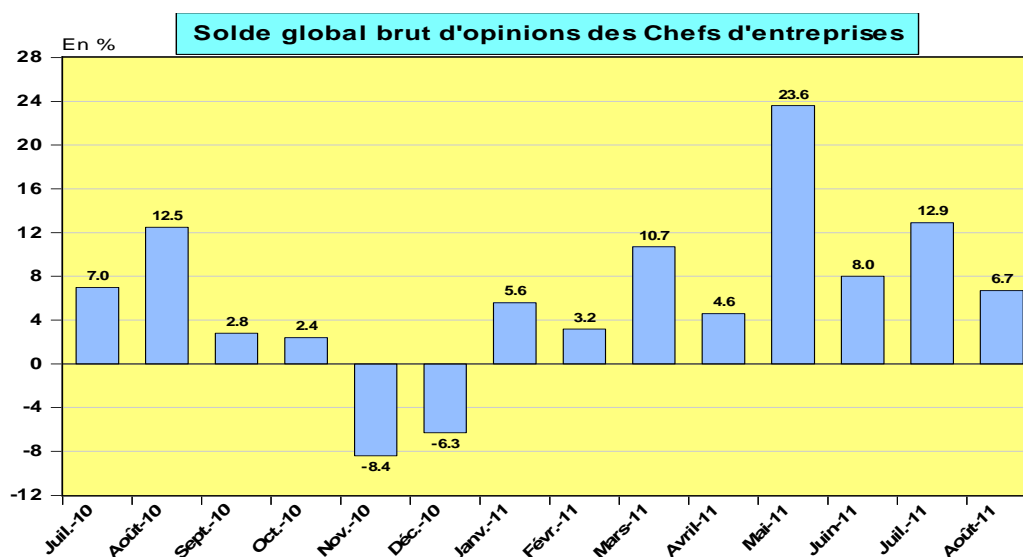
En Août 2011, l'optimisme des chefs d'entreprises quant à l'évolution de la conjoncture économique demeure, bien qu'en recul. En ce mois sous-publication, la confiance des chefs d'entreprises dans son ensemble reste favorable, bien qu'en baisse significative comme en témoigne le **solde global brut** qui s'est établi à **+6,7 %** contre **+12,9 %** enregistré un mois plus tôt.

Les soldes des opinions sectorielles indiquent qu'après la reprise de confiance des entrepreneurs observée au mois précédent dans les industries manufacturières, le solde d'opinions affiche une valeur négative en ce mois sous-revue, reflétant ainsi un pessimisme des entrepreneurs évoluant dans ce secteur. Ce solde s'établit à **-3,4 %** en ce mois d'août 2011 contre **+8,0 %** au mois de juillet dernier.

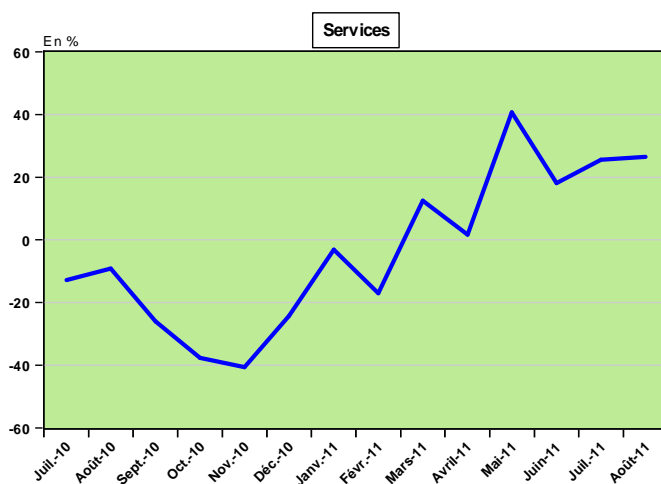
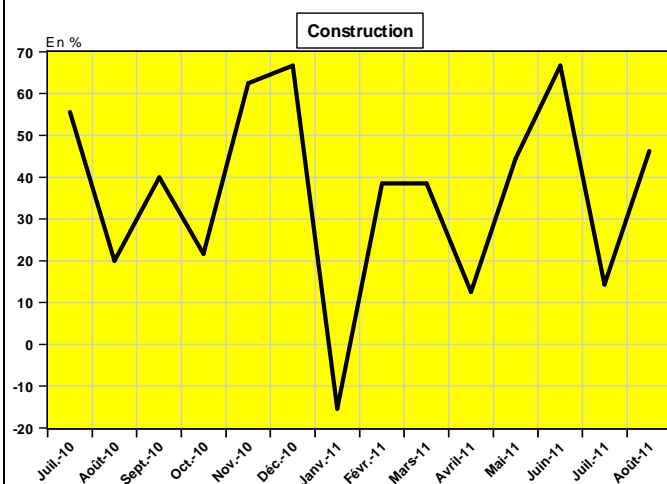
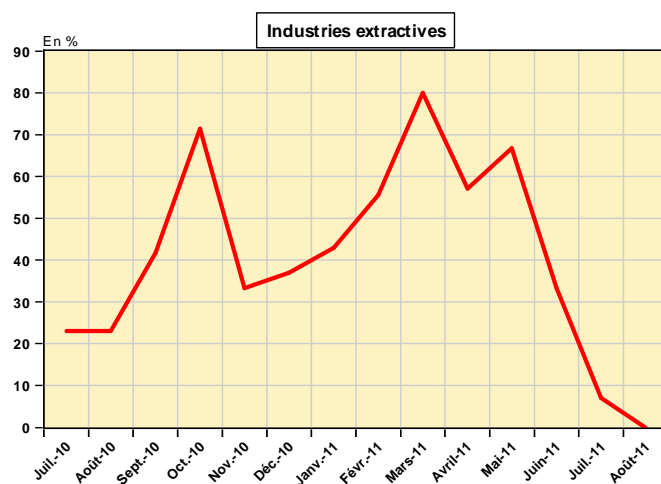
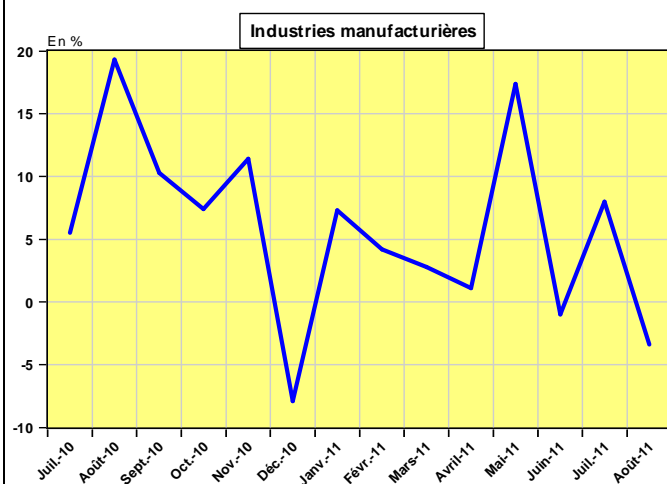
Dans le secteur minier, les entrepreneurs ont affiché une confiance moins marquée que le mois précédent. Le ralentissement de la confiance observé depuis juin 2011, s'est poursuivi en ce mois d'août 2011. Le solde d'opinions des Chefs d'entreprises dans ce secteur est tombé à **+0,0 %**, tandis qu'il était à **+7,1 %** et **+33,3 %** respectivement aux mois de juillet et juin 2011.

Dans le secteur de la construction, la confiance des entrepreneurs, qui avait fléchi au mois précédent, affiche en ce mois d'août une nette reprise. Le solde brut y relatif est passé de **+14,3 %** au mois de juillet à **+46,2 %** en ce mois d'août 2011.

L'opinion des chefs d'entreprises dans le secteur des services demeure favorable. La confiance des entrepreneurs quant à l'évolution de la conjoncture se consolide sensiblement. Ainsi, **+26,5 %** des entrepreneurs croient en la poursuite d'une conjoncture favorable en août 2011, contre **+25,6 %** en juillet 2011.



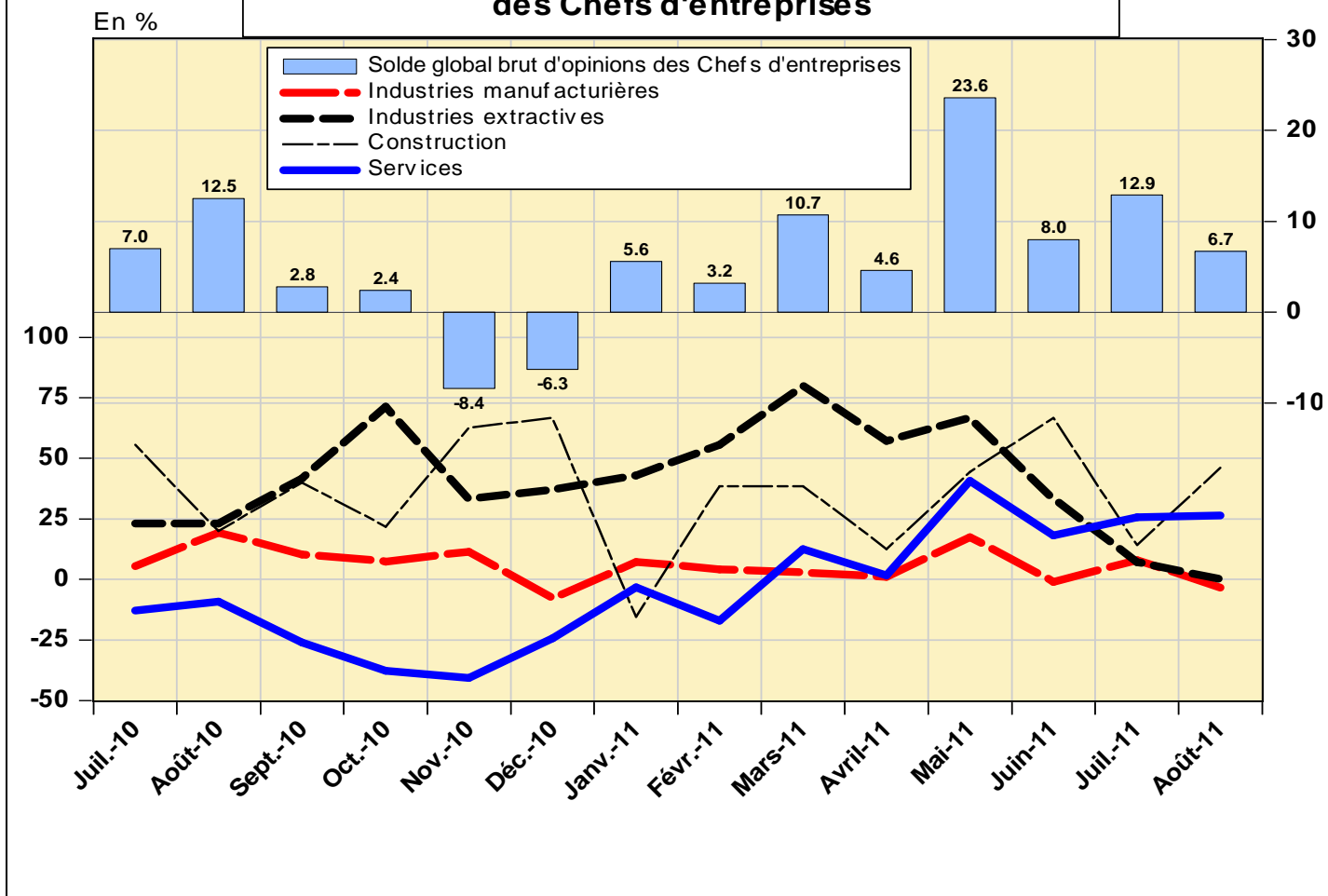
II. Soldes bruts d'opinions sectorielles



	2010						2011								
	Juillet	Août	Sept.	Oct.	Nov.	Déc.	Janv.	Févr.	Mars	Avril	Mai	Juin	Juillet	Août	
Solde global brut	7.0	12.5	2.8	2.4	-8.4	-6.3	5.6	3.2	10.7	4.6	23.6	8.0	12.9	6.7	
Industries manufacturières	5.5	19.3	10.3	7.4	11.4	-7.9	7.3	4.2	2.8	1.1	17.4	-1.0	8.0	-3.4	
Industries extractives	23.1	23.1	41.7	71.4	33.3	37.0	42.9	55.6	80.0	57.1	66.7	33.3	7.1	0.0	
Construction	55.6	20.0	40.0	21.7	62.5	66.7	-15.4	38.5	38.5	12.5	44.4	66.7	14.3	46.2	
Services	-12.8	-9.1	-26.0	-37.7	-40.6	-24.3	-3.2	-17.0	12.5	1.6	40.7	18,1	25.6	26.5	

Source : Banque Centrale du Congo

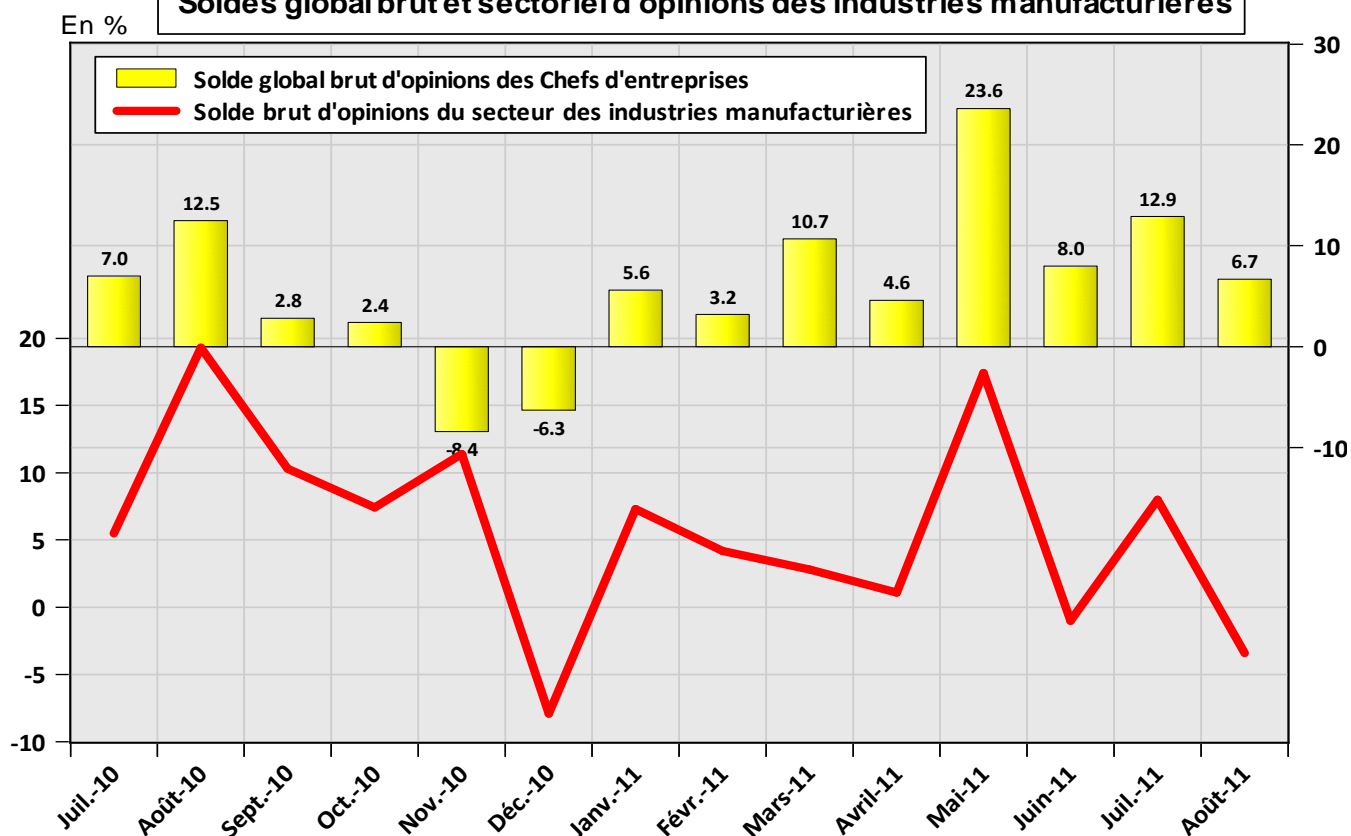
Synthèse soldes global brut et sectoriels d'opinions des Chefs d'entreprises



Source : Banque Centrale du Congo

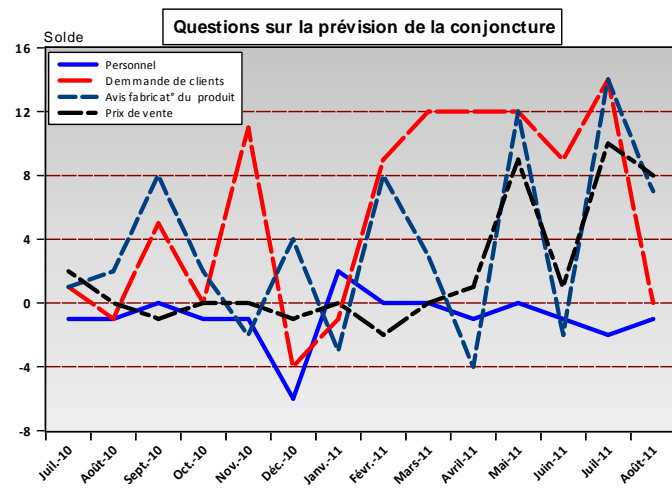
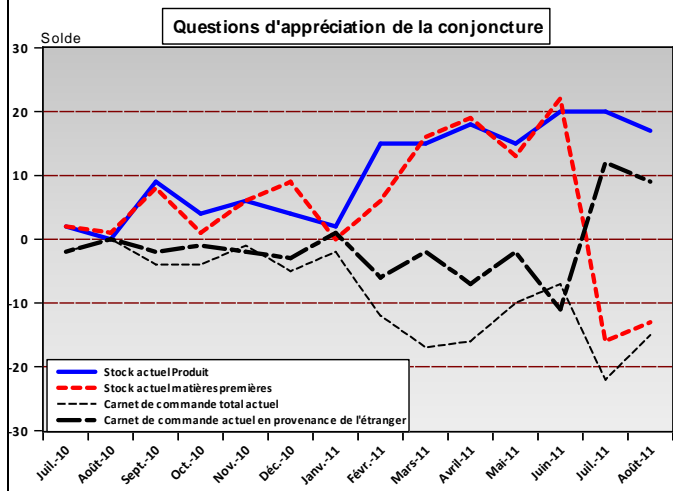
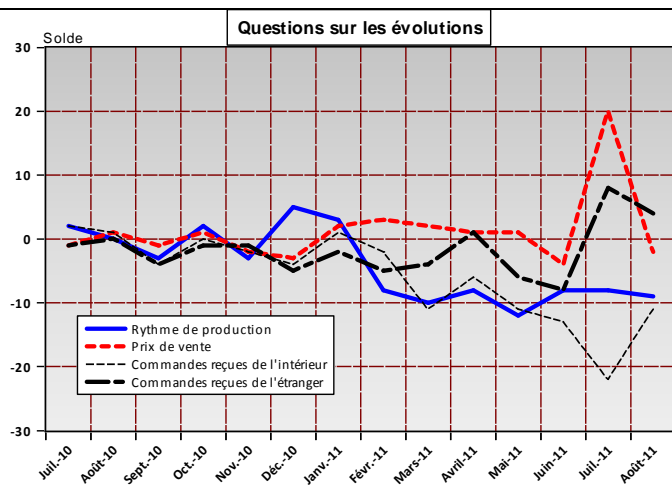
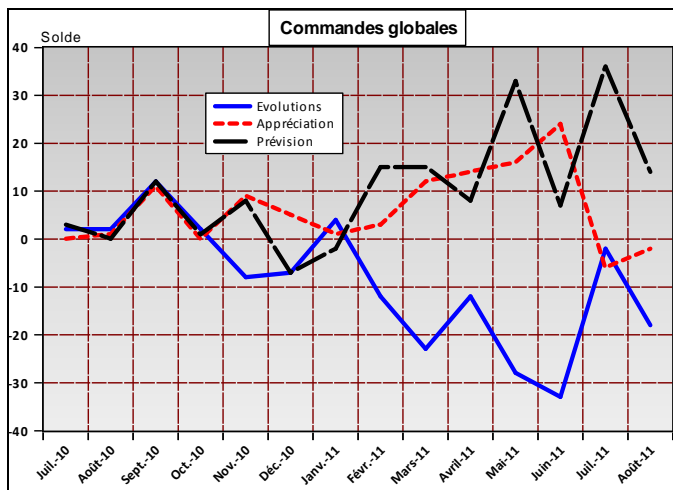
II.1. Industries manufacturières

Soldes global brut et sectoriel d'opinions des industries manufacturières



	2010						2011							
	Juillet	Août	Sept.	Oct.	Nov.	Déc.	Janv.	Févr.	Mars	Avril	Mai	Juin	Juillet	Août
Solde global brut	7.0	12.5	2.8	2.4	-8.4	-6.3	5.6	3.2	10.7	4.6	23.6	8.0	12.9	6.7
Industries manufacturières	5.5	19.3	10.3	7.4	11.4	-7.9	7.3	4.2	2.8	1.1	17.4	-1.0	8.0	-3.4

Source : Banque Centrale du Congo



Commandes globales	2010						2011							
	Juillet	Août	Sept.	Oct.	Nov.	Déc.	Janv.	Févr.	Mars	Avril	Mai	Juin	Juillet	Août
Evolutions	2	2	12	2	-8	-7	4	-12	-23	-12	-28	-33	-2	-18
Appréciation	0	1	11	0	9	5	1	3	12	14	16	24	-6	-2
Prévision	3	0	12	1	8	-7	-2	15	15	8	33	7	36	14

Questions sur les évolutions	2010						2011							
	Juillet	Août	Sept.	Oct.	Nov.	Déc.	Janv.	Févr.	Mars	Avril	Mai	Juin	Juillet	Août
Rythme de production	2	0	-3	2	-3	5	3	-8	-10	-8	-12	-8	-8	-9
Prix de vente	-1	1	-1	1	-2	-3	2	2	3	2	1	-4	20	-2
Commandes reçues de l'intérieur	2	1	-4	0	-2	-4	1	-2	-11	-6	-11	-13	-22	-11
Commandes reçues de l'étranger	-1	0	-4	-1	-1	-5	-2	-5	-4	1	-6	-8	8	4

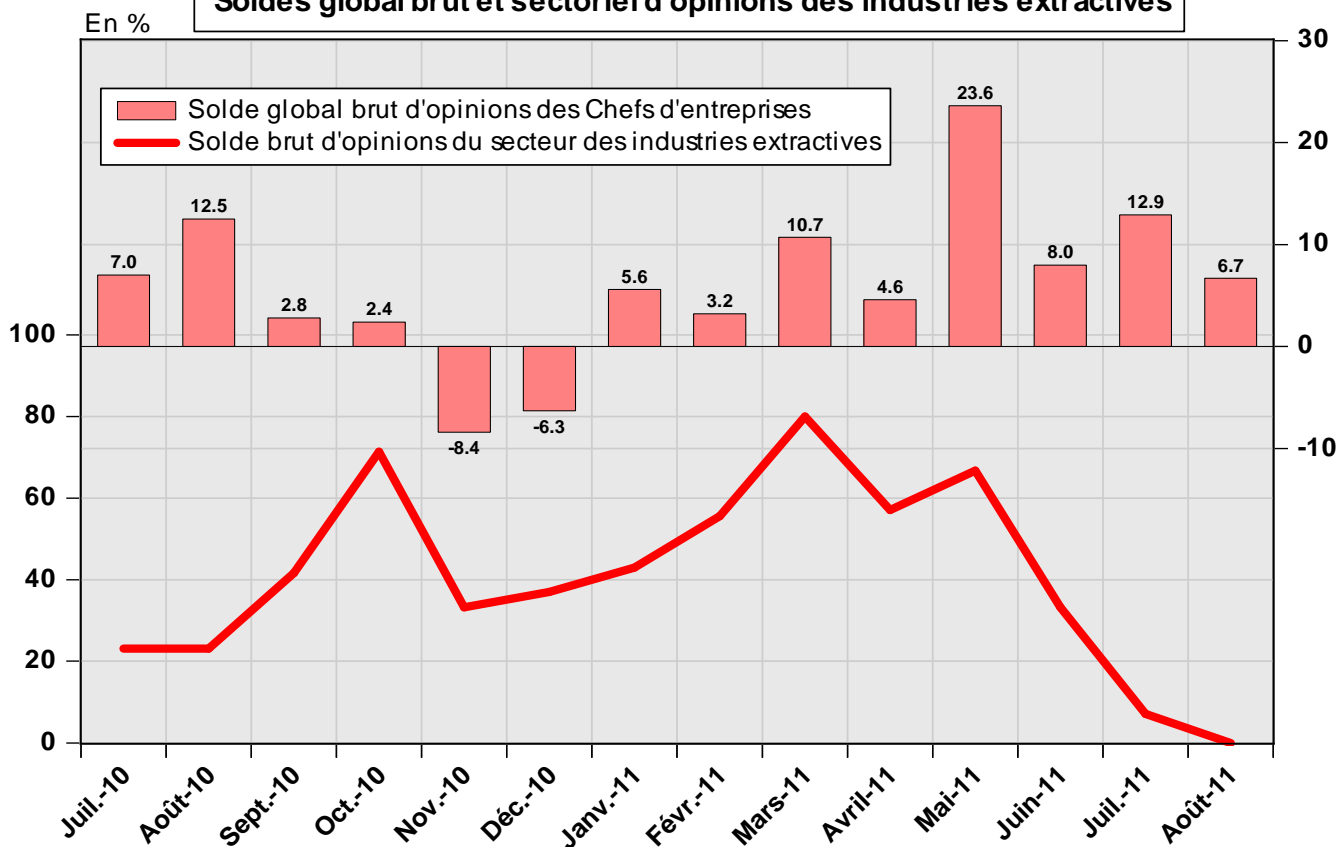
Questions d'appréciation de la conjoncture	2010						2011							
	Juillet	Août	Sept.	Oct.	Nov.	Déc.	Janv.	Févr.	Mars	Avril	Mai	Juin	Juillet	Août
Stock actuel produit	2	0	9	4	6	4	2	15	15	18	15	20	20	17
Stock actuel matières premières	2	1	8	1	6	9	0	6	16	19	13	22	-16	-13
Carnet de commandes totales actuelles	-2	0	-4	-4	-1	-5	-2	-12	-17	-16	-10	-7	-22	-15
Carnet de commandes actuelles en provenance de l'étranger	-2	0	-2	-1	-2	-3	1	-6	-2	-7	-2	-11	12	9

Questions sur la prévision de la conjoncture	2010						2011							
	Juillet	Août	Sept.	Oct.	Nov.	Déc.	Janv.	Févr.	Mars	Avril	Mai	Juin	Juillet	Août
Personnel	-1	-1	0	-1	-1	-6	2	0	0	-1	0	-1	-2	-1
Demande de clients	1	-1	5	0	11	-4	-1	9	12	12	12	9	14	0
Avis fabrication du produit	1	2	8	2	-2	4	-3	8	3	-4	12	-2	14	7
Prix de vente	2	0	-1	0	0	-1	0	-2	0	1	9	1	10	8

Source : Banque Centrale du Congo

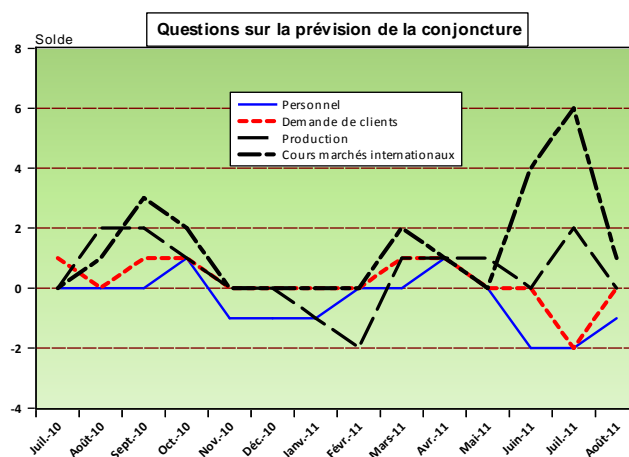
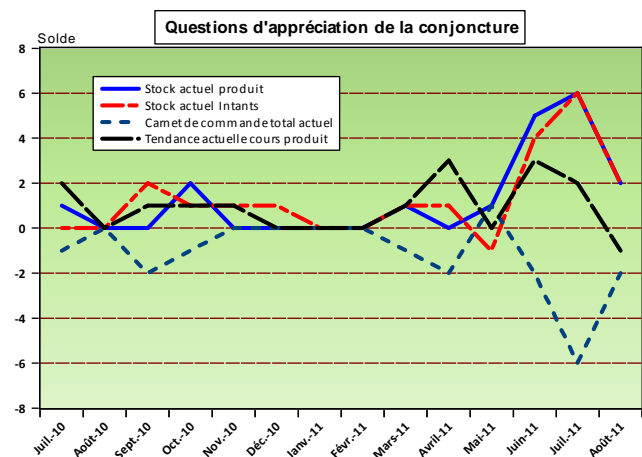
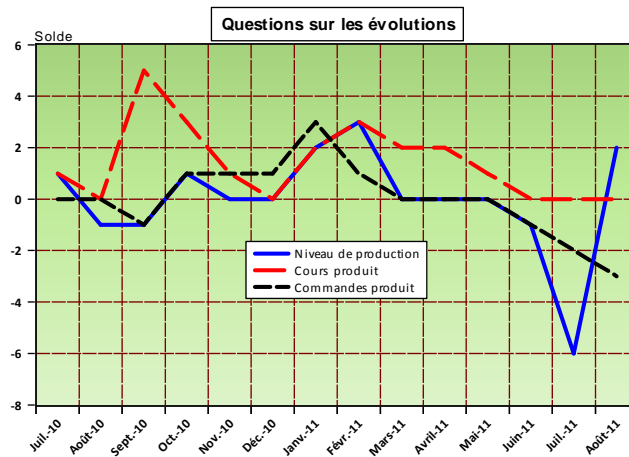
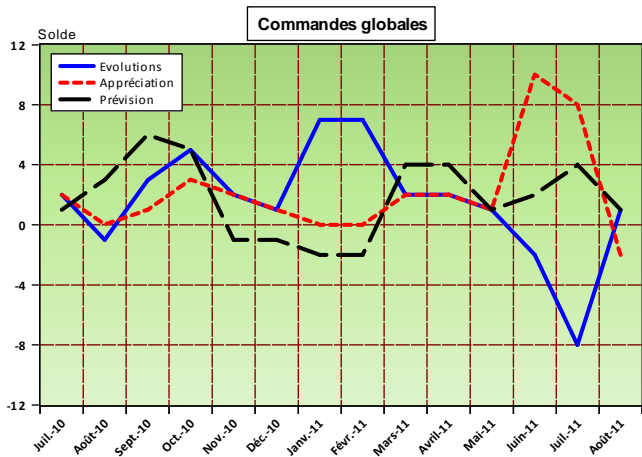
II.2. Industries extractives

Soldes global brut et sectoriel d'opinions des industries extractives



	2010						2011							
	Juillet	Août	Sept.	Oct.	Nov.	Déc.	Janv.	Févr.	Mars	Avril	Mai	Juin	Juillet	Août
Solde global brut	7.0	12.5	2.8	2.4	-8.4	-6.3	5.6	3.2	10.7	4.6	23.6	8.0	12.9	6.7
Industries extractives	23.1	23.1	41.7	71.4	33.3	37.0	42.9	55.6	80.0	57.1	66.7	33.3	7.1	0.0

Source : Banque Centrale du Congo



Commandes globales	2010						2011							
	Juil.	Août	Sept.	Oct.	Nov.	Déc.	Janv.	Févr.	Mars	Avril	Mai	Juin	Juillet	Août
Evolutions	2	-1	3	5	2	1	7	7	2	2	1	-2	-8	1
Appréciation	2	0	1	3	2	1	0	0	2	2	1	10	8	-2
Prévision	1	3	6	5	-1	-1	-2	-2	4	4	1	2	4	1

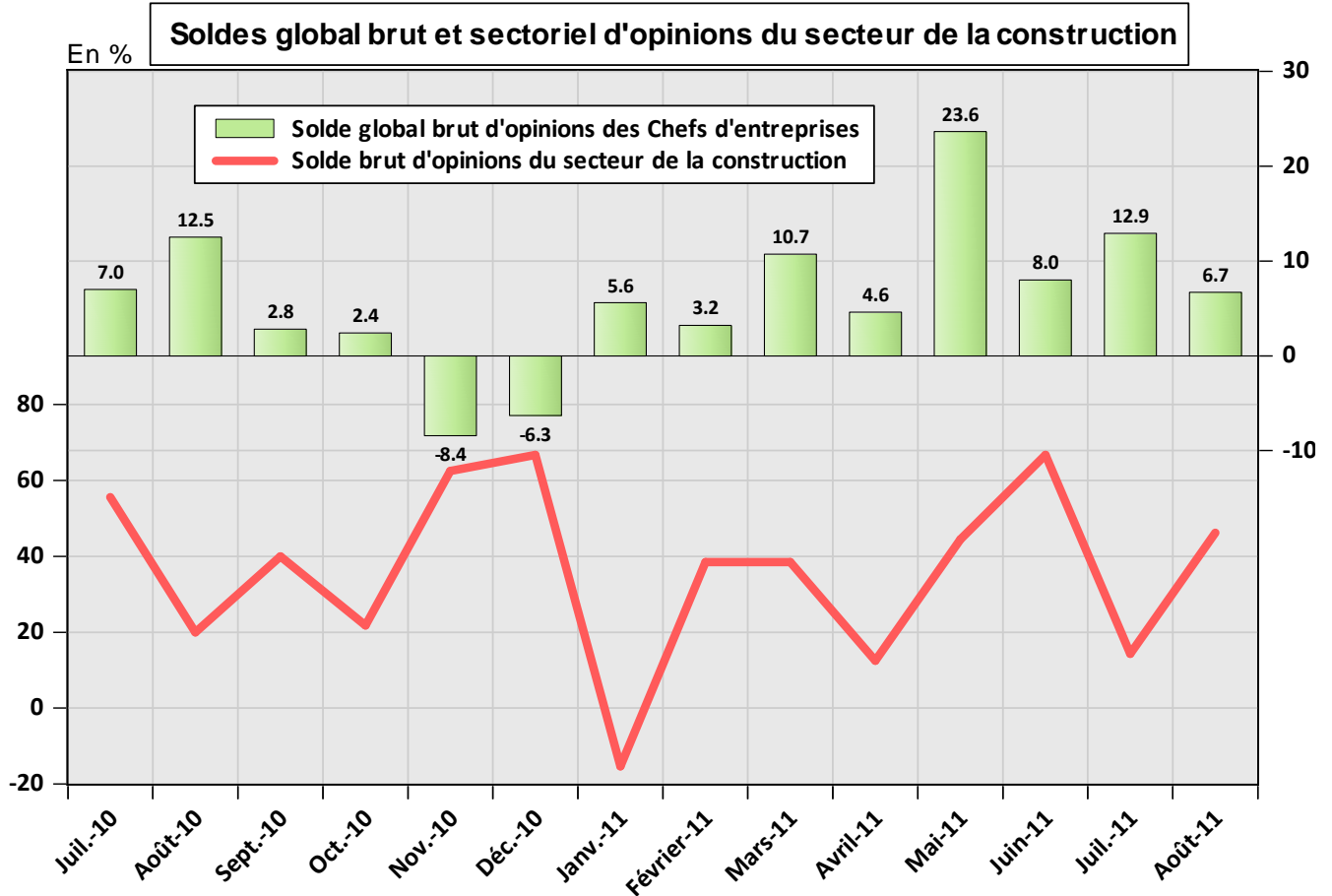
Questions sur les évolutions	2010						2011							
	Juil.	Août	Sept.	Oct.	Nov.	Déc.	Janv.	Févr.	Mars	Avril	Mai	Juin	Juillet	Août
Niveau de production	1	-1	-1	1	0	0	2	3	0	0	0	-1	-6	2
Cours produit	1	0	5	3	1	0	2	3	2	2	1	0	0	0
Cmdes Produit	0	0	-1	1	1	1	3	1	0	0	0	-1	-2	-3

Questions d'appréciation de la conjoncture	2010						2011							
	Juil.	Août	Sept.	Oct.	Nov.	Déc.	Janv.	Févr.	Mars	Avril	Mai	Juin	Juillet	Août
Stock actuel produit	1	0	0	2	0	0	0	0	1	0	1	5	6	2
Stock actuel intrants	0	0	2	1	1	1	0	0	1	1	-1	4	6	2
Carnet de commande total actuel	-1	0	-2	-1	0	0	0	0	-1	-2	1	-2	-6	-2
Tendance actuelle cours Produit	2	0	1	1	1	0	0	0	1	3	0	3	2	-1

Questions sur la prévision de la conjoncture	2010						2011							
	Juil.	Août	Sept.	Oct.	Nov.	Déc.	Janv.	Févr.	Mars	Avril	Mai	Juin	Juillet	Août
Personnel	0	0	0	1	-1	-1	-1	0	0	1	0	-2	-2	-1
Demande de clients	1	0	1	1	0	0	0	0	1	1	0	0	-2	0
Production	0	2	2	1	0	0	-1	-2	1	1	1	0	2	0
Cours marchés internationaux	0	1	3	2	0	0	0	0	2	1	0	4	6	1

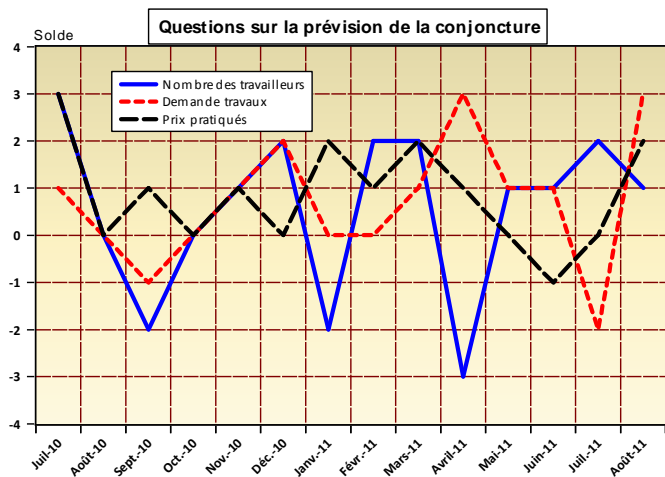
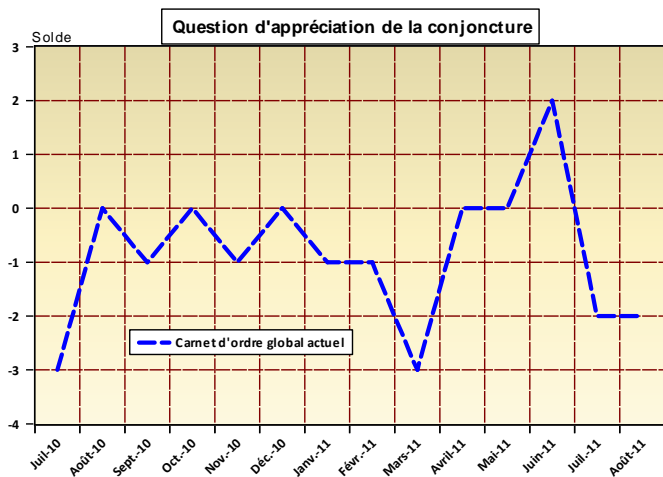
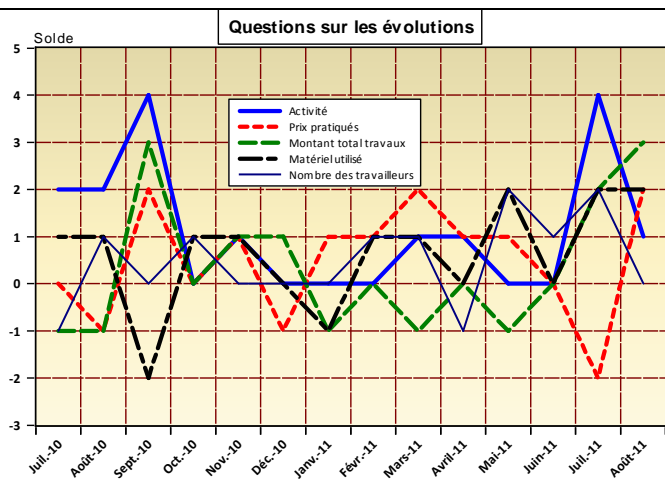
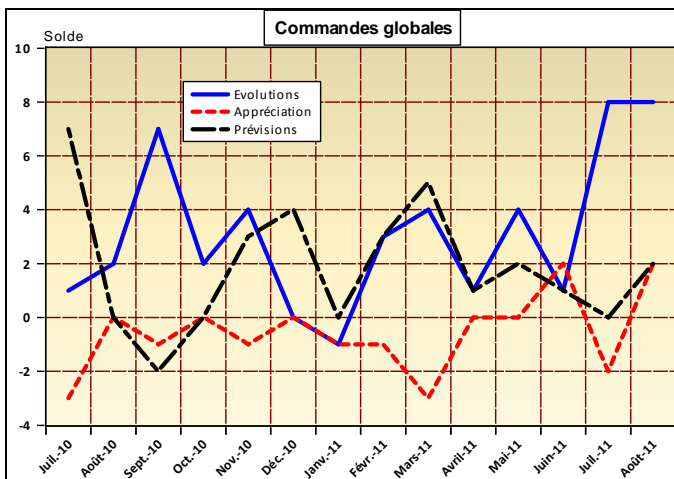
Source : Banque Centrale du Congo

II.3. Construction



	2010						2011							
	Juillet	Août	Sept.	Oct.	Nov.	Déc.	Janv.	Févr.	Mars	Avril	Mai	Juin	Juillet	Août
Solde global brut	7.0	12.5	2.8	2.4	-8.4	-6.3	5.6	3.2	10.7	4.6	23.6	8.0	12.9	6.7
Construction	55.6	20.0	40.0	21.7	62.5	66.7	-15.4	38.5	38.5	12.5	44.4	66.7	14.3	46.2

Source : Banque Centrale du Congo



Commandes globales	2010						2011							
	Juil.	Août	Sept.	Oct.	Nov.	Déc.	Janv.	Févr.	Mars	Avril	Mai	Juin	Juillet	Août
Evolutions	1	2	7	2	4	0	-1	3	4	1	4	1	8	8
Appréciation	-3	0	-1	0	-1	0	-1	-1	-3	0	0	2	-2	2
Prévision	7	0	-2	0	3	4	0	3	5	1	2	1	0	2

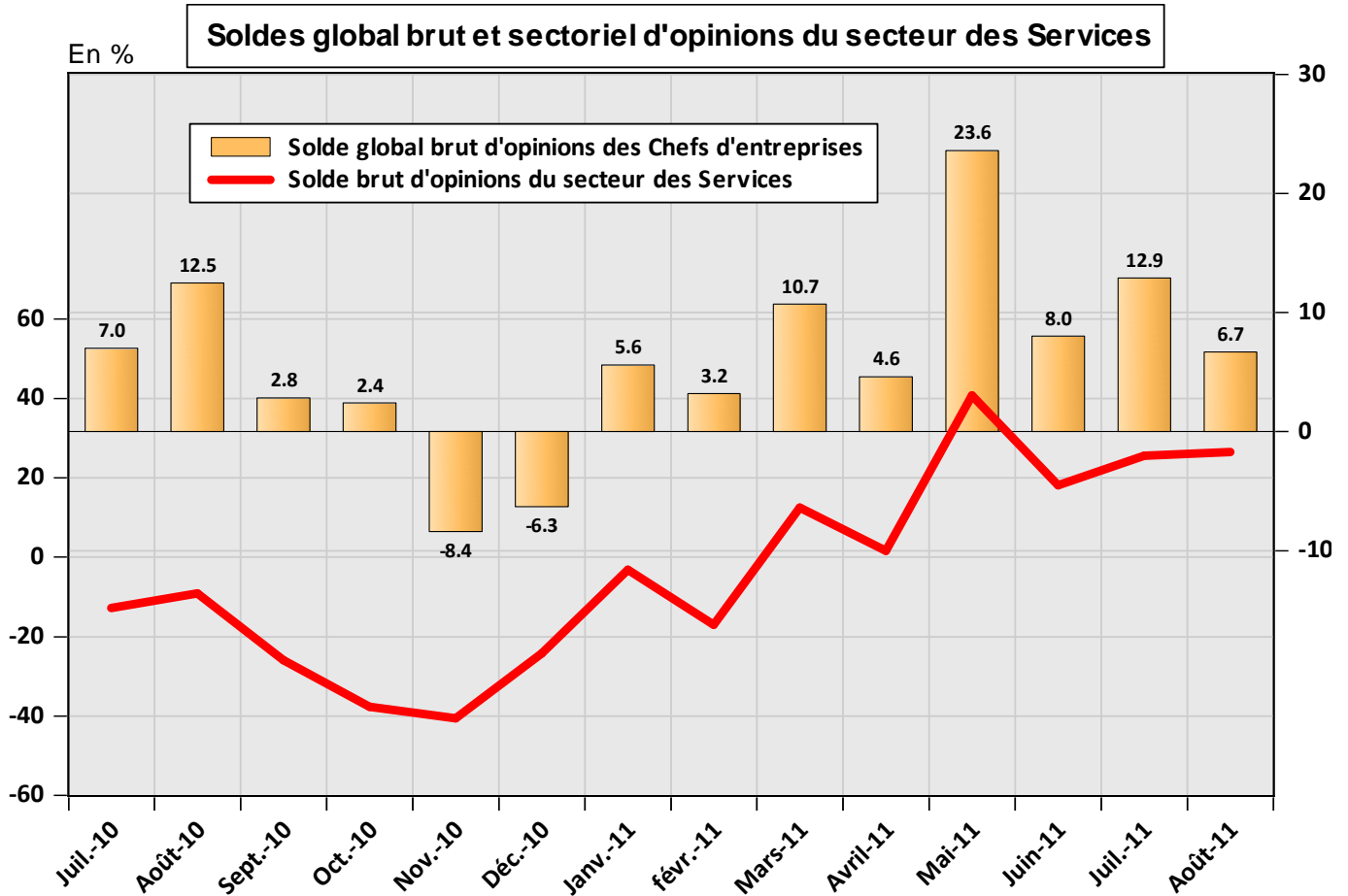
Questions sur les évolutions	2010						2011							
	Juil.	Août	Sept.	Oct.	Nov.	Déc.	Janv.	Févr.	Mars	Avril	Mai	Juin	Juillet	Août
Activité	2	2	4	0	1	0	0	0	1	1	0	0	4	1
Prix pratiqués	0	-1	2	0	1	-1	1	1	2	1	1	0	-2	2
Montant total travaux	-1	-1	3	0	1	1	-1	0	-1	0	-1	0	2	3
Matériel utilisé	1	1	-2	1	1	0	-1	1	1	0	2	0	2	2
Nombre des travailleurs	-1	1	0	1	0	0	0	1	1	-1	2	1	2	0

Questions d'appréciation de la conjoncture	2010						2011							
	Juil.	Août	Sept.	Oct.	Nov.	Déc.	Janv.	Févr.	Mars	Avril	Mai	Juin	Juillet	Août
Canet d'ordre global actuel	-3	0	-1	0	-1	0	-1	-1	-3	0	0	2	-2	-2

Questions sur la prévision de la conjoncture	2010						2011							
	Juil.	Août	Sept.	Oct.	Nov.	Déc.	Janv.	Févr.	Mars	Avril	Mai	Juin	Juillet	Août
Nombre des travailleurs	3	0	-2	0	1	2	-2	2	2	-3	1	1	2	1
Demande travaux	1	0	-1	0	1	2	0	0	1	3	1	1	-2	3
Prix pratiqués	3	0	1	0	1	0	2	1	2	1	0	-1	0	2

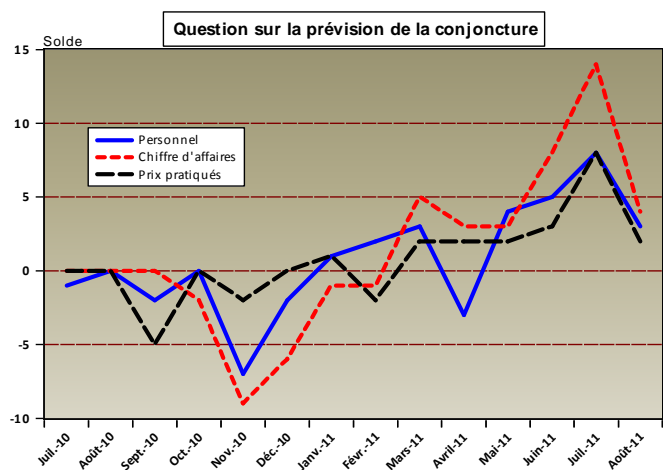
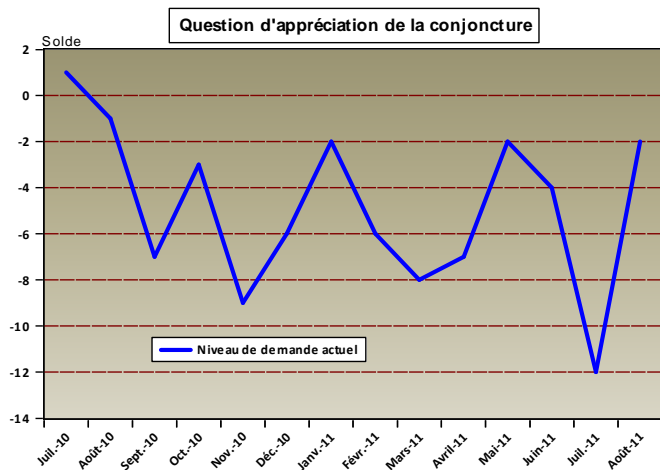
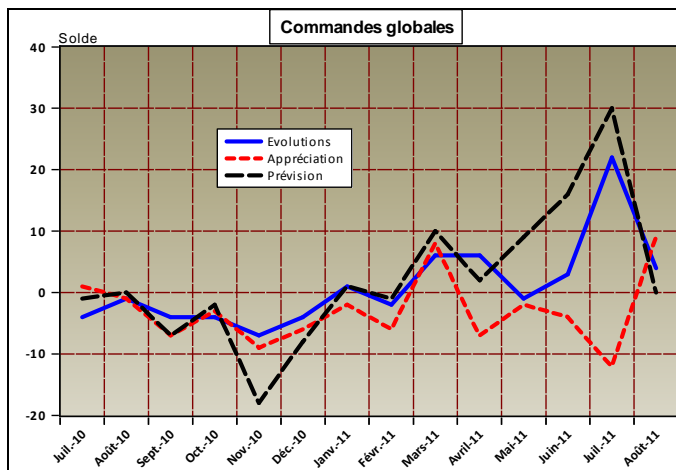
Source : Banque Centrale du Congo

II.4. Services



	2010						2011							
	Juillet	Août	Sept.	Oct.	Nov.	Déc.	Janv.	Févr.	Mars	Avril	Mai	Juin	Juillet	Août
Solde global brut	7.0	12.5	2.8	2.4	-8.4	-6.3	5.6	3.2	10.7	4.6	23.6	8.0	12.9	6.7
Services	-12.8	-9.1	-26.0	-37.7	-40.6	-24.3	-3.2	-17.0	12.5	1.6	40.7	18.1	25.6	26.5

Source : Banque Centrale du Congo



Commandes globales	2010						2011							
	Juil.	Août	Sept.	Oct.	Nov.	Déc.	Janv.	Févr.	Mars	Avril	Mai	Juin	Juillet	Août
Evolutions	-4	-1	-4	-4	-7	-4	1	-2	6	6	-1	3	22	4
Appréciation	1	-1	-7	-3	-9	-6	-2	-6	8	-7	-2	-4	-12	9
Préviation	-1	0	-7	-2	-18	-8	1	-1	10	2	9	16	30	0

Questions sur les évolutions	2010						2011							
	Juil.	Août	Sept.	Oct.	Nov.	Déc.	Janv.	Févr.	Mars	Avril	Mai	Juin	Juillet	Août
Activité/Chiffre d'affaires	-3	0	-2	0	-3	2	1	0	5	3	4	3	6	5
Prix pratiqués	0	-1	-3	-3	-2	0	1	-1	0	3	1	0	8	2
Commandes des services sur le marché intérieur	-1	0	1	-1	-2	-6	-1	-1	1	0	-1	0	8	-1

Questions d'appréciation de la conjoncture	2010						2011							
	Juil.	Août	Sept.	Oct.	Nov.	Déc.	Janv.	Févr.	Mars	Avril	Mai	Juin	Juillet	Août
Niveau de demande actuel	1	-1	-7	-3	-9	-6	-2	-6	-8	-7	-2	-4	-12	-2

Questions sur la prévision de la conjoncture	2010						2011							
	Juil.	Août	Sept.	Oct.	Nov.	Déc.	Janv.	Févr.	Mars	Avril	Mai	Juin	Juillet	Août
Personnel	-1	0	-2	0	-7	-2	1	2	3	-3	4	5	8	3
Chiffre d'affaires	0	0	0	-2	-9	-6	-1	-1	5	3	3	8	14	4
Prix pratiqués	0	0	-5	0	-2	0	1	-2	2	2	2	3	8	2

Source : Banque Centrale du Congo